

# Dell Precision Tower 3620

## Quick Start Guide

Guide d'information rapide

Guia de Início Rápido

Guía de inicio rápido

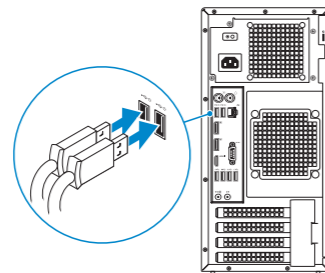


### 1 Connect the keyboard and mouse

Connectez le clavier et la souris

Conecte o teclado e o mouse

Conecte el teclado y el mouse

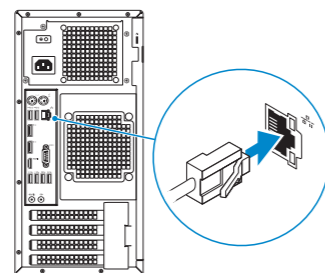


### 2 Connect the network cable — optional

Connectez le câble réseau (facultatif)

Conecte o cabo da internet — opcional

Conecte el cable de red (opcional)

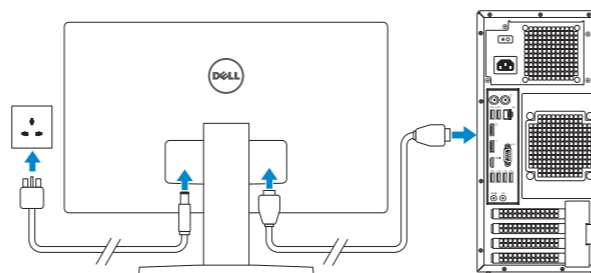


### 3 Connect the display

Connectez l'écran

Conecte a tela

Conecte la pantalla



**NOTE:** If you ordered your computer with a discrete graphics card, connect the display to the discrete graphics card.

**REMARQUE :** si vous avez commandé l'ordinateur avec un carte graphique séparée en option, connectez l'écran au connecteur de cette carte graphique.

**NOTA:** Se você encomendou seu computador com uma placa gráfica separada, conecte a tela ao conector na placa gráfica separada.

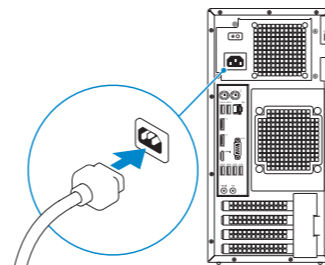
**NOTA:** Si encargó su equipo con una tarjeta de gráficos discretos, conecte la pantalla al conector en la tarjeta de gráficos discretos.

### 4 Connect the power cable and press the power button

Connectez le câble d'alimentation et appuyez sur le bouton d'alimentation

Conecte o cabo de alimentação e pressione o botão liga/desliga

Conecte el cable de alimentación y presione el botón de encendido



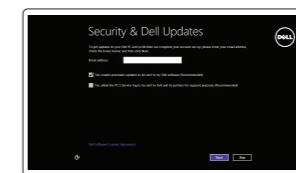
### 5 Finish operating system setup

Terminez la configuration du système d'exploitation

Conclua a configuração do sistema operacional

Finalice la configuración del sistema operativo

#### Windows 8.1



#### Enable security and updates

Activez la sécurité et les mises à jour

Habilitar segurança e atualizações

Active la seguridad y las actualizaciones



#### Connect to your network

Connectez-vous à votre réseau

Conectar-se à rede

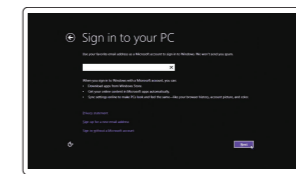
Conéctese a una red

**NOTE:** If you are connecting to a secured wireless network, enter the password for the wireless network access when prompted.

**REMARQUE :** si vous vous connectez à un réseau sans fil sécurisé, saisissez le mot de passe d'accès au réseau sans fil lorsque vous y êtes invité.

**NOTA:** Em caso de conectar a uma rede sem fio segura, insira a senha para o acesso à rede sem fio quando solicitado.

**NOTA:** Si se conecta a una red inalámbrica segura, introduzca la contraseña de acceso a la red inalámbrica cuando se le solicite.



#### Sign in to your Microsoft account or create a local account

Connectez-vous à votre compte Microsoft ou créez un compte local

Conectar-se à sua conta da Microsoft ou criar uma conta local

Inicie sesión en su cuenta de Microsoft o cree una cuenta local

#### Product support and manuals

Support produits et manuels

Suporte ao produto e manuais

Soporte del producto y manuales

[Dell.com/support](http://Dell.com/support)

[Dell.com/support/manuals](http://Dell.com/support/manuals)

[Dell.com/support/windows](http://Dell.com/support/windows)

[Dell.com/support/linux](http://Dell.com/support/linux)

#### Contact Dell

Contacter Dell | Entre em contato com a Dell

Póngase en contacto con Dell

[Dell.com/contactdell](http://Dell.com/contactdell)

#### Regulatory and safety

Règlementations et sécurité | Normatização e segurança

Normativa y seguridad

[Dell.com/regulatory\\_compliance](http://Dell.com/regulatory_compliance)

#### Regulatory model

Modèle réglementaire | Modelo normativo

Modelo normativo

D13M

#### Regulatory type

Type réglementaire | Tipo normativo

Tipo normativo

D13M002

#### Computer model

Modèle de l'ordinateur | Modelo do computador

Modelo de equipo

Dell Precision Tower 3620

#### Información para NOM, o Norma Oficial Mexicana

La información que se proporciona a continuación se mostrará en los dispositivos que se describen en este documento, en conformidad con los requisitos de la Norma Oficial Mexicana (NOM):

#### Importador:

Dell México S.A. de C.V.

Paseo de la Reforma 2620 - Piso 11.º

Col. Lomas Altas

11950 México, D.F.

Número de modelo reglamentario:

Voltaje de entrada:

Frecuencia de entrada:

Corriente de salida:

D13M

100 V CA-204 V CA

50 Hz/60 Hz

5,0 A



OTRHDA00

© 2015 Dell Inc.

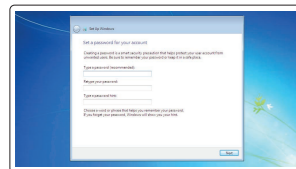
© 2015 Microsoft Corporation.

© 2015 Canonical Ltd.

Printed in China.

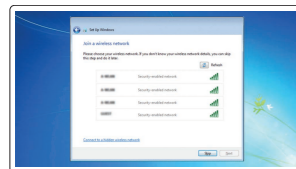
2015-08

## Windows 7



### Set up password for Windows

Configurez un mot de passe pour Windows  
Configure a senha para Windows  
Establezca una contraseña para Windows



### Connect to your network

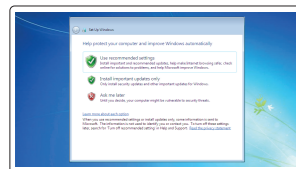
Connectez-vous à votre réseau  
Conectar-se à rede  
Conéctese a una red

**NOTE: If you are connecting to a secured wireless network, enter the password for the wireless network access when prompted.**

**REMARQUE :** si vous vous connectez à un réseau sans fil sécurisé, saisissez le mot de passe d'accès au réseau sans fil lorsque vous y êtes invité.

**NOTA:** Em caso de conectar a uma rede sem fio segura, insira a senha para o acesso à rede sem fio quando solicitado.

**NOTA:** Si se conecta a una red inalámbrica segura, introduzca la contraseña de acceso a la red inalámbrica cuando se le solicite.



### Protect your computer

Protégez votre ordinateur  
Proteja seu computador  
Proteja el equipo

## Ubuntu

### Follow the instructions on the screen to finish setup.

Suivez les instructions qui s'affichent pour terminer la configuration.  
Siga as instruções na tela para concluir a configuração.  
Siga las instrucciones en pantalla para finalizar la configuración.

## Locate Dell apps in Windows 8.1

Localisez vos applications Dell dans Windows 8.1  
Localize seus aplicativos Dell no Windows 8.1  
Localice las aplicaciones Dell en Windows 8.1



### Register My Device

#### Register your computer

Enregistrez votre ordinateur | Registrar o computador  
Registre el equipo



### Dell Backup and Recovery

#### Backup, recover, repair, or restore your computer

Effectuez une sauvegarde, récupération, réparation ou restauration de votre ordinateur  
Faça backup, recupere, repare ou restaure seu computador  
Realice copias de seguridad, recupere, repare y restaure su equipo



### Dell Data Protection | Protected Workspace

#### Protect your computer and data from advanced malware attacks

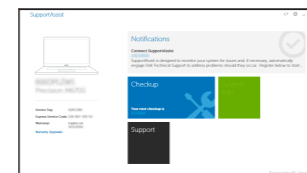
Protégez votre ordinateur et vos données contre les virus et les logiciels malveillants  
Proteja o seu computador e os seus dados de ataques de malware avançado  
Proteja el equipo y los datos de ataques avanzados de malware



### SupportAssist

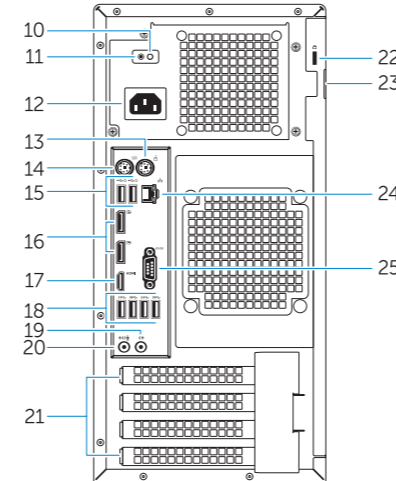
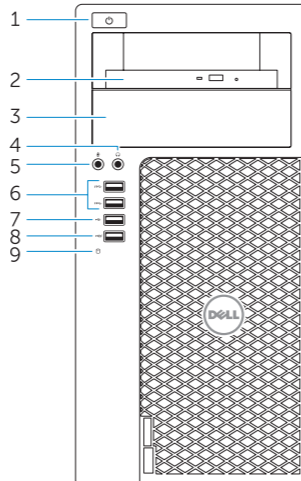
#### Check and update your computer

Recherchez des mises à jour et installez-les sur votre ordinateur  
Verifique e atualize o computador  
Busque actualizaciones para su equipo



## Features

Caractéristiques | Recursos | Funciones



1. Power button
2. Optical drive
3. Optical drive (optional)
4. Headphone connector
5. Microphone connector
6. USB 3.0 connectors
7. USB 2.0 connector
8. USB 2.0 connector with PowerShare
9. Hard-drive activity light
10. Power-supply diagnostic light
11. Power-supply diagnostic button
12. Power-cable connector
13. PS/2 mouse connector
14. PS/2 keyboard connector

1. Bouton d'alimentation
2. Lecteur optique
3. Lecteur optique (en option)
4. Port pour casque
5. Port pour microphone
6. Ports USB 3.0
7. Port USB 2.0
8. Port USB 2.0 avec PowerShare
9. Voyant d'activité du disque dur
10. Voyant de diagnostic d'alimentation
11. Bouton de diagnostic d'alimentation
12. Port d'alimentation
13. Port souris PS/2
14. Port clavier PS/2

15. USB 2.0 connectors (supports ACPI S5 wake up)
16. DisplayPort connectors
17. HDMI connector
18. USB 3.0 connectors
19. Line-out connector
20. Line-in/microphone connector
21. Expansion-card slots
22. Security-cable slot
23. Padlock ring
24. Network connector
25. Serial port connector

15. Ports USB 2.0 (compatibles sortie de veille ACPI S5)
16. Ports DisplayPort
17. Port HDMI
18. Ports USB 3.0
19. Port sortie ligne
20. Connecteur de microphone/ligne d'entrée
21. Logements pour carte d'extension
22. Emplacement pour câble de sécurité
23. Anneau pour cadenas
24. Port réseau
25. Port série

1. Botão liga/desliga
2. Unidade ótica
3. Unidade ótica (opcional)
4. Conector do fone de ouvido
5. Conector do microfone
6. Conectores USB 3.0
7. Conector USB 2.0
8. Conector USB 2.0 com PowerShare
9. Luz de atividade do disco rígido
10. Luz de diagnóstico da fonte de alimentação
11. Botão de diagnóstico da fonte de alimentação
12. Conector do cabo de alimentação
13. Conector de mouse PS/2
14. Conector de teclado PS/2

15. Conectores USB 2.0 (suporta o acordar ACPI S5)
16. Conectores DisplayPort
17. Conector HDMI
18. Conectores USB 3.0
19. Conector de saída de linha
20. Conector de entrada de linha/microfone
21. Slots da placa de expansão
22. Slot do cabo de segurança
23. Anel de cadeado
24. Conector de rede
25. Conector de porta de série

15. Conectores USB 2.0 (suporta o acordar ACPI S5)
16. Conectores DisplayPort
17. Conector HDMI
18. Conectores USB 3.0
19. Conector de saída de linha
20. Conector de entrada de linha/microfone
21. Slots da placa de expansão
22. Slot do cabo de segurança
23. Anel de cadeado
24. Conector de rede
25. Conector de porta de série

15. Conectores USB 2.0 (suporta o acordar ACPI S5)
16. Conectores DisplayPort
17. Conector HDMI
18. Conectores USB 3.0
19. Conector de saída de linha
20. Conector de entrada de linha/microfone
21. Slots da placa de expansão
22. Slot do cabo de segurança
23. Anel de cadeado
24. Conector de rede
25. Conector de porta de série

1. Botón de encendido
2. Unidad óptica
3. Unidad óptica (opcional)
4. Conector para auriculares
5. Conector para micrófono
6. Conectores USB 3.0
7. Conector USB 2.0
8. Conector USB 2.0 con PowerShare
9. Indicador luminoso de actividad de la unidad del disco duro
10. Indicador luminoso de diagnóstico del suministro de alimentación
11. Botón de diagnóstico del suministro de alimentación
12. Conector del cable de alimentación
13. Conector para mouse PS/2

**NOTE: An upgrade from Windows 7 32-bit to Windows 10 will require a manual installation of the system drivers. For latest drivers, visit [dell.com/support](http://dell.com/support).**  
**REMARQUE :** une mise à jour de Windows 7 32 bits à Windows 10 nécessite une installation manuelle des pilotes systèmes. Vous pouvez trouver les derniers pilotes à l'adresse [dell.com/support](http://dell.com/support).  
**NOTA:** Um upgrade do Windows 7 32-bit para o Windows 10 necessita de uma instalação manual dos drivers do sistema. Para as últimas versões de drivers, visite [dell.com/support](http://dell.com/support).  
**NOTA:** La actualización de Windows 7 de 32 bits a Windows 10 requerirá la instalación manual de los controladores del sistema. Para obtener la versión más reciente de los controladores, consulte [dell.com/support](http://dell.com/support).

14. Conector para teclado PS/2
15. Conectores USB 2.0 (compatible con activación ACPI S5)
16. Conectores DisplayPort
17. Conector HDMI
18. Conectores USB 3.0
19. Conector de línea de salida
20. Conector para micrófono/línea de entrada
21. Ranuras para tarjetas de expansión
22. Ranura del cable de seguridad
23. Anillo del candado
24. Conector de red
25. Conector del puerto serie